



Aventures en Altitude

Été 2026 - Séjour ouvert aux 11/17 ans



Flaine
Haute-Savoie



SOMMAIRE

Tarif.....	Page 1
Transport	Page 2
Hébergement	Pages 3 et 4
Restauration	Page 5
Activités	Pages 6 et 7
Encadrement	Page 8
Santé et trousseau	Page 9
Communication	Page 10
Développement durable.....	Page 11

DATES	DURÉE	PRIX UNITAIRE
Du mercredi 08 au mardi 14 juillet 2026	7 jours	770 €
Du jeudi 30 juillet au mercredi 05 août 2026	7 jours	770 €
Du jeudi 20 au mercredi 26 août 2026	7 jours	770 €

FORFAIT TOUT COMPRIS

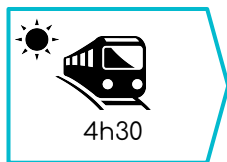
- o Les frais de dossiers et d'organisation
- o Les frais liés au bon fonctionnement du centre
- o Le transport aller / retour et le transport sur place
- o L'hébergement en pension complète
- o Les activités mentionnées et le matériel nécessaire à leur pratique
- o L'encadrement dans le respect de la réglementation
- o Les assurances responsabilité civile et rapatriement



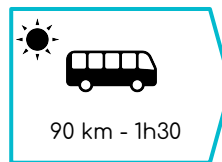
LE TRANSPORT EN TRAIN

ALLER

Gare de Paris Lyon
Jour 1
Dans la journée



Gare de Annecy

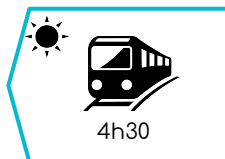


Centre
Jour 1
Dans la soirée

Séjour

RETOUR

Gare de Paris Lyon
Jour 7
Dans la soirée



Gare de Annecy



Centre
Jour 7
Dans la journée

Les horaires de départ et de retour ne peuvent être communiqués à ce stade au moment de la remise des offres étant donné qu'ils dépendent des réservations faites ultérieurement auprès de la SNCF.

LE TRANSPORT SUR PLACE

- Plupart des activités sur place ou accessible à pied.
- Autocars privés réservés pour les autres sorties.
- Minibus 9 places à disposition sur place (conducteurs de 21 ans au moins et 2 années de permis)

NOS ENGAGEMENTS



Permanence téléphonique au siège 24h/24 pendant les transports aller et retour.



Équipe identifiable : chasubles fluo et badges
Équipe identique durant le transport et le séjour.
Taux d'encadrement dans le respect de la législation.
Chef de convoi : garant du respect des procédures.
Double comptage des enfants avant et après chaque arrêt.
Règles de sécurité strictes imposées à nos animateurs pour l'encadrement des enfants dans les gares.
Trousse de secours sur chaque transport



LA SITUATION ET L'ENVIRONNEMENT

Située en Haute Savoie, sur la commune d'Arâches la Frasse entre Genève et Chamonix Mont Blanc, la station de montagne de Flaine est nichée au coeur d'un grand cirque naturel à 1.600 mètres d'altitude. Sa vue imprenable sur le Mont Blanc, son désert de Platé : une curiosité géologique qui fait de lui le plus grand Lapiaz d'Europe, les nombreuses activités et animations qu'elle propose en font un lieu de séjour idéal pour petits et grands.

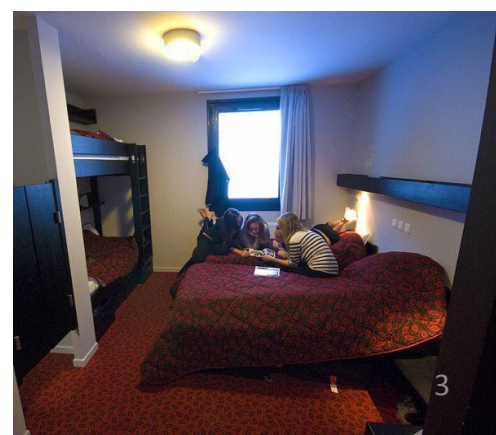
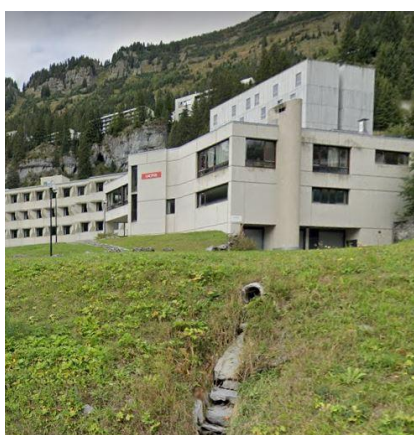


- Centre géré à l'année par l'UCPA
- Vue époustouflante sur le Mont Blanc
- Chambres modernes de 4 à 5 lits

LE CENTRE DE VACANCES

Adresse : Village sportif UCPA de Flaine Altaïr - 74300 Flaine Altaïr

Le centre UCPA est implanté à 5 minutes à pied du cœur de la station. Il dispose de chambres de 4 à 5 lits aménagées dans le style de cabines de bateau boisées, et agencées avec un coin lavabo. Elles sont situées au calme à l'écart des espaces collectifs. Des sanitaires se trouvent à chaque étage. Une grande salle d'activité et un espace de rassemblement viennent compléter ces installations. De nombreux espaces de jeux sont à disposition dans la station, à proximité du centre.





LES CHAMBRES ET SANITAIRES

Nombre de chambres	57
Nombre de lits par chambre	4 à 5
Type de lits	Simple et superposés
Literie	Couette + oreiller + draps housse
Mobilier de rangement	Armoires
Sanitaires	Lavabos / Douches / WC
Nombre de douches	32
Nombre de WC	29
Infirmierie	OUI
Chambre d'isolement	OUI
Non mixité	OUI
Répartition par tranche d'âge	OUI



LES ÉQUIPEMENTS DE LOISIRS

Nombre de salles	2
Matériel disponible sur place	Jeux de société Matériel pour activités manuelles et sportives
Terrains extérieurs et annexes	Espaces de jeux à proximité du centre



LA RESTAURATION

Nombre de salle	1
Capacité des couverts	150
Superficie	200 m²
Préparation des repas	Sur place
Cuisine	Équipée sur place
Service	Buffet
Régime spécifique	OUI (PAI, sans viande, ...)
Spécialités régionales	OUI, 1 fois par semaine minimum

LE PERSONNEL TECHNIQUE

1 cuisinier, 1 commis de cuisine et 4 personnes de service

NOS ENGAGEMENTS



HYGIÈNE

Respect des protocoles en vigueur et normes HACCP par nos équipes et par les prestataires.



ÉQUILIBRE

Respect des règles en vigueur d'équilibre alimentaire, de fréquence et du grammage définis par les recommandations du GRCN (ex GEM-RCN) et de la Loi EGALIM.



QUANTITÉ

4 repas/jour. Repas composés en tenant compte des tranches d'âge et de l'intensité des programmes d'activités.



GOÛT

Cuisine valorisant les produits frais, en cycles courts et la mise en valeur du terroir d'accueil et menus régionaux.



ADAPTABILITÉ

Repas de substitution proposés aux enfants dont les habitudes alimentaires ou l'existence d'une allergie ne permettent pas de consommer certains aliments.



LE PROGRAMME D'ACTIVITÉS



Mountain Kart

2 descentes soit 1h00

Flaine - Au départ du centre - à pied

Encadrement : prestataire + animateurs UCPA TOOTAZIMUT

Les jeunes vont dévaler la pente de Balacha à bord d'un véhicule insolite offrant des sensations de glisse et de pilotage uniques. Casques et protections fournis.

Objectifs pédagogiques : *appréhender la prise de risque et les nouvelles sensations*



Aquapark

1 séance d'1h00

Morillon - à 25 km du centre - en car

Encadrement : prestataire + animateurs UCPA TOOTAZIMUT

Au programme : structures gonflables géantes sur l'eau, trampolines, catapulte, murs d'escalade, toboggans pour sauter, glisser, grimper... Amusement garanti !

Objectifs pédagogiques : *découvrir des sensations de glisse, développer sa coordination motrice et son aisance dans l'eau. Se respecter et respecter les autres ainsi que les consignes et règles de sécurité.*



Montée en télécabine au Désert de Platé

1 séance d'½ journée

Au départ du centre - à pied

Encadrement : animateurs UCPA TOOTAZIMUT

Au départ de Flaine, le téléphérique emmène au sommet des Grandes Platières à 2500 m. Au sommet, une vue saisissante à 360° sur les montagnes environnantes : massifs du Mont-Blanc, des Aravis, de Belledonne ou encore du Jura...

Objectifs pédagogiques : *développer la découverte de la nature, la sensibilisation à l'environnement*



Randonnée et soirée trappeur

½ journée

Au départ du centre - à pied

Encadrement : moniteurs diplômés d'État

Les jeunes prendront de l'altitude pour découvrir les sommets, accompagnés d'un guide de moyenne montagne puis, de retour au centre, ils termineront la journée en profitant d'une soirée autour du feu avec leurs animateurs.

Objectifs pédagogiques : *développer l'esprit d'équipe, le dépassement de soi, la découverte de la nature, la sensibilisation à l'environnement.*



Parcours aventure

1 séance d'½ journée

Morillon - à 25 km du centre - en car

Encadrement : moniteurs diplômés d'État

Les jeunes pourront évoluer d'arbre en arbre en toute sécurité et tester les ateliers tels que les tyroliennes, ponts de singe, passerelles, filets sans oublier la balançoire à tournis... Ligne de vie continue, gants et baudrier fournis.

Objectifs pédagogiques : *la confiance en soi, le dépassement de soi, l'équilibre, la coordination des gestes et mouvements, l'adaptabilité dans un environnement naturel forestier, la communication et l'entraide.*



LE PROGRAMME D'ACTIVITÉS



Tir à l'arc

1 séance d'1h00

Flaine - à 800 m du centre - à pied

Encadrement : prestataires + animateurs UCPA TOOTAZIMUT

Les enfants découvriront la pratique du tir à l'arc, alliant concentration, maîtrise et précision tout en s'éclatant.

Objectifs pédagogiques : *développer des compétences techniques et sécuritaires, solliciter ses ressources cognitives.*



Pentagliss

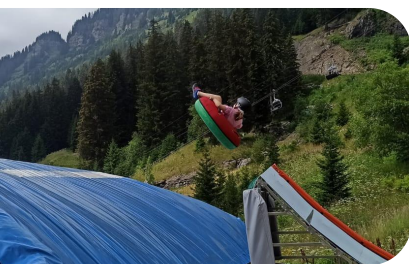
1 descente minimum

Flaine - à 800 m du centre - à pied

Encadrement : prestataires + animateurs UCPA TOOTAZIMUT

Descente rapide sur un toboggan qui propulse les jeunes dans une piscine !

Objectifs pédagogiques : *découvrir des sensations de glisse et une nouvelle activité ludique.*



Big Air Bag

1 séance d'1h00

Flaine - à 800 m du centre - à pied

Encadrement : prestataires + animateurs UCPA TOOTAZIMUT

Descente en bouée pour effectuer des figures en toute sécurité avec l'atterrissage sur un énorme air bag.

Objectifs pédagogiques : *découvrir des sensations de glisse et une nouvelle activité ludique.*



Autres activités possibles

Plusieurs séances de durées variables

Flaine - à 800 m du centre - à pied

Encadrement : prestataires + animateurs UCPA TOOTAZIMUT

Les jeunes pourront participer aux activités proposées par l'Office de Tourisme de Flaine avec le Pass'Été : Big Air Ball, Pentagliss, Slackline, tir à l'arc, minigolf, elastibungee, etc.

Objectifs pédagogiques : *découvrir de nouvelles activités et pratiques sportives, développer des compétences techniques.*



Animations sur place et veillées

Plusieurs séances de durées variables

Sur le centre et à proximité

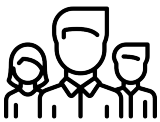
Encadrement : animateurs UCPA TOOTAZIMUT

Activités manuelles et d'expression, jeux sportifs, grands jeux, veillées à thème... Les animateurs proposeront de multiples animations tout au long du séjour, selon le planning et les souhaits des jeunes.

Objectifs pédagogiques : *faire l'expérience de la vie collective, se confronter et s'enrichir des autres. Échanger avec les autres, adultes et enfants. Respecter des consignes.*



L'ENCADREMENT



Sur la base de 48 enfants :
1 directeur,
5 animateurs dont 1 assistant(e) sanitaire

1 adulte pour 8 enfants

NOS ENGAGEMENTS



COMPOSITION DES ÉQUIPES

- 100% des animateurs sont diplômés ou en cours de formation
- 100 % des directeurs recrutés au siège et suivis pendant leur préparation
- Respect des diplômes demandés par la législation (directeur BAFA ou équivalent + min 50% animateurs BAFA + max 50% stagiaires)



GESTION & ACCOMPAGNEMENT

- Contrôle du casier judiciaire de tous nos salariés par nos autorités de tutelle
- Taux d'encadrement en séjour égal ou supérieur à la réglementation
- Pour chaque séjour, un référent au siège en lien direct avec le directeur



BILAN

- Évaluation et compte-rendu des équipes après chaque séjour

UN OUTIL UNIQUE DE SUIVI INTERNE Webanim UCPa

- Pour le recrutement et le suivi des équipes, nous utilisons un logiciel unique qui centralise :
- Une base de données de tous nos salariés saisonniers.
 - Une fiche de suivi individuel pour chaque salarié.
 - Le suivi des incidents qui peuvent survenir en séjour reliés à chaque personne concernée.
 - Le suivi et les bilans de chaque séjour reliés aux salariés concernés.



LE SUIVI SANITAIRE



COMMUNICATION

Une fiche sanitaire par enfant et par séjour (détruite après chaque séjour).

Ligne d'urgence vers le siège 24h/24 et 7j/7 pour les équipes d'encadrement.

Conseil médical systématiquement demandé. Aucun médicament sans avis médical ou sans ordonnance.

Information des familles au moindre incident (même bénin, y compris si l'enfant n'est pas directement concerné - exemple : poux, gastro...).



MOYENS HUMAINS ET MATÉRIELS

Au moins un assistant sanitaire titulaire du PSC1 (ou équivalent) sur chaque séjour.

Une infirmerie sur chaque séjour avec trousse à pharmacie.

Trousse à pharmacie sur chaque transport.



ORGANISATION DES SOINS

Accompagnement systématique des enfants en cas d'hospitalisation jusqu'au retour en séjour ou jusqu'à l'arrivée de la famille.

Avance des frais médicaux.

Accueil selon disponibilités des enfants en situation de handicap ou sujets à des allergies sévères. (Mise en place d'aménagements spécifiques ou de PAI le cas échéant).



SERVICES MÉDICAUX

Médecin ou cabinet médical

Pharmacie

Hôpital

Arâches-la-Frasse à 600 m

Arâches-la-Frasse à 750 m

Sallanches à 38 km

TROUSSEAU ET LINGE



- Remise du trousseau avec le dossier d'inscription.
- Vérification du trousseau à l'arrivée pour les enfants de moins de 13 ans.



- Lavage du linge au moins une fois en cours de séjour pour les séjours de plus de 10j.
- Lavage du linge et de la literie en cas d'accident.



LA COMMUNICATION



- Un interlocuteur privilégié au siège.

AVANT

- Réunion d'informations sur demande.
- Mise à disposition des dossiers d'inscription, trousseaux et charte du bien vivre ensemble.
- Envoi d'une convocation de départ/retour (à la collectivité ou directement aux familles, si demandé par la collectivité).
- Prise de contact avec les familles des enfants porteurs de handicap.

PENDANT

- Permanence téléphonique 24h/24 lors des allers et des retours sur les centres.
- N° d'astreinte siège 24h24 7j/7 peut être communiqué sur demande.
- Un numéro de téléphone communiqué pour joindre le centre en cas de besoin.
- SMS de « bonne arrivée » à l'arrivée des enfants.
- Possibilité de SMS aux parents en cours de séjour.
- Application sécurisée "Les nouvelles du séjour" enrichie régulièrement et vérifiée par le siège.
- Contact de la collectivité et/ou des familles à chaque écart de comportement sérieux pour évoquer les faits et les suites à donner.
- Rapport circonstancié transmis pour tout incident grave.
- Décision collégiale en cas de renvoi disciplinaire d'un participant.
- A la fin du séjour, enquête de satisfaction remise aux participants.

APRÈS

- Bilan de fin de séjour avec la collectivité.
- Questionnaire de satisfaction en ligne envoyé à chaque famille.
- Envoi de photos du séjour sur demande.
- Envoi d'un bilan sur demande.



LES ACTIONS EN FAVEUR DU DÉVELOPPEMENT DURABLE SUR CE SÉJOUR

Dans le cadre de son action socio-éducative, UCPa TOOTAZIMUT souhaite sensibiliser les enfants participants à ce séjour à l'éco-citoyenneté à travers ces différentes facettes :



Le transport Aller / Retour

- Transport en train. A l'heure actuelle, ce moyen de locomotion reste le moins polluant.
- Covoiturage pour le personnel notamment pour les réunions de préparation et formations.
- Mutualisation des transports collectifs lors des convoys.



Le centre

- Participation au développement social, économique et culturel local : emploi d'une part de personnels résidant à proximité de la structure.
- Adoption de pratiques vertueuses par l'équipe d'animation afin de sensibiliser les enfants : éteindre la lumière, chasses double flux, robinets fermés, tri sélectif, portes et fenêtres fermées...
- Priorisation de certains achats (en tenant compte des contraintes budgétaires) : produits d'entretien plus respectueux de l'environnement.
- Affichage de sensibilisation :



L'environnement du centre

Flaine, une station engagée pour l'environnement

- 1er domaine skiable au monde à recevoir la certification internationale environnementale "Green Globe"
- Pionnière en matière de développement durable et d'écologie avec la mise en place de mesures novatrices pour l'environnement : station sans voiture, transport par navettes intra-station gratuites, liaisons par ascenseurs publics, bornes pour rechargement de voitures électriques.
- Mise en place d'un label unique "Origine Grand Massif" afin de soutenir l'économie locale en mettant en avant les talents du territoire : fromagers, artistes, agriculteurs, apiculteurs, etc..
- Objectifs "Zéro Carbone net" et "Zéro déchet perdu" : utilisation de carbone renouvelable pour les engins de damage, reboisement des forêts, transformation des déchets plastiques des remontées mécaniques en revêtement de sol.
- Biodiversité positive : protection des zones naturelles sensibles, re-végétalisation des pistes, restauration des zones humides, développement d'actions de sensibilisation.
- Mise en place d'un Observatoire Environnemental sur l'ensemble du Grand Massif.



Les activités

- Programme d'activités de proximité : mountain kart, tir à l'arc, pentagloss, big air bag et randonnées.
- Pratique d'activités au cœur de sites naturels préservés : désert de Platé, sentiers de randonnées balisés sur la station de Flaine, lac bleu à Morillon,
- Respect de l'environnement : les abords du centre, les chemins de randonnée et les différents lieux visités durant le séjour. Au parc accrobranche, pour éviter le piétinement : des sentiers en copeaux de bois ont été réalisés le long des parcours acrobatiques. Ainsi, les animateurs peuvent suivre l'évolution des jeunes sans abîmer l'humus du bois.
- Recours aux prestataires locaux pour encadrer les activités sportives.
- Réemploi et recyclage au travers des animations mises en place.
Exemple : une bouteille de lait transformée en pot de crayon, une boîte de céréales en marque-page, ... lors d'une activité manuelle.



La restauration

- Au restaurant, priorité donnée aux produits de saison, issus des filières locales et du commerce équitable.
- Démarche active du tri sélectif.
- Boissons servies dans des verres en verre ou dans des gourdes individuelles.
- Limitation des portions individuelles pour éviter la multiplication des emballages.



Le transport sur place

Favorisation de la marche à pied pour les déplacements entre le centre et les activités de proximité : mountain kart, tir à l'arc, pentagloss, big air bag et randonnées. C'est la solution la plus écologique et la plus saine pour les trajets courts.



VOTRE INTERLOCUTEUR :

UCPA TOOTAZIMUT Agence Nord
7 rue Nationale 59000 LILLE
Tél. : 03.20.00.1780
Email : info.colos@tootazimut.fr
Site : www.tootazimut.fr

UCPa
TOOTazimut
UCPA TOOTAZIMUT est une
marque commerciale du groupe
associatif UCPA SPORT
VACANCES

Siège social
21 37 RUE DE STALINGRAD
CS 30517
94741 ARCUEIL CEDEX